

PNL: TU MANUAL DE INSTRUCCIONES PARA LA EXCELENCIA

¿List@ para tomar el control de tu comunicación, emociones y hábitos?

Descubre cómo reprogramar tu mente para alcanzar tus objetivos con técnicas avaladas internacionalmente.



“La PNL Transpersonal es mucho más que un conjunto de técnicas, es un camino hacia tu mejor versión”. -Germán Bertolotto



HEMOS IMPARTIDO LA FORMACIÓN DE PNL TRANSPERSONAL, EN:



www.germanbertolotto.com



TU VIAJE HACIA LA EXCELENCIA HUMANA

La Programación Neurolingüística es el estudio de cómo:



Lenguaje

El lenguaje estructura tu pensamiento y determina tu percepción de la realidad.



Patrones

Tus patrones mentales determinan tus resultados y experiencias en la vida.



Reprogramación

Puedes transformar tus limitaciones en oportunidades de crecimiento personal.

En el IPH Bertolotto hemos guiado **a más de 150 promociones en este viaje de autodescubrimiento.**

Nuestra metodología única combina:

PNL de última generación + Psicología Transpersonal + Técnicas de desarrollo holístico + RolPlay con IA



GERMÁN BERTOLOTTTO



IMAGINA PODER...

Liberarte

Eliminar patrones automáticos que limitan tu verdadero potencial y felicidad.

Comunicar

Desarrollar una comunicación poderosa que transforma todas tus relaciones.

Gestionar

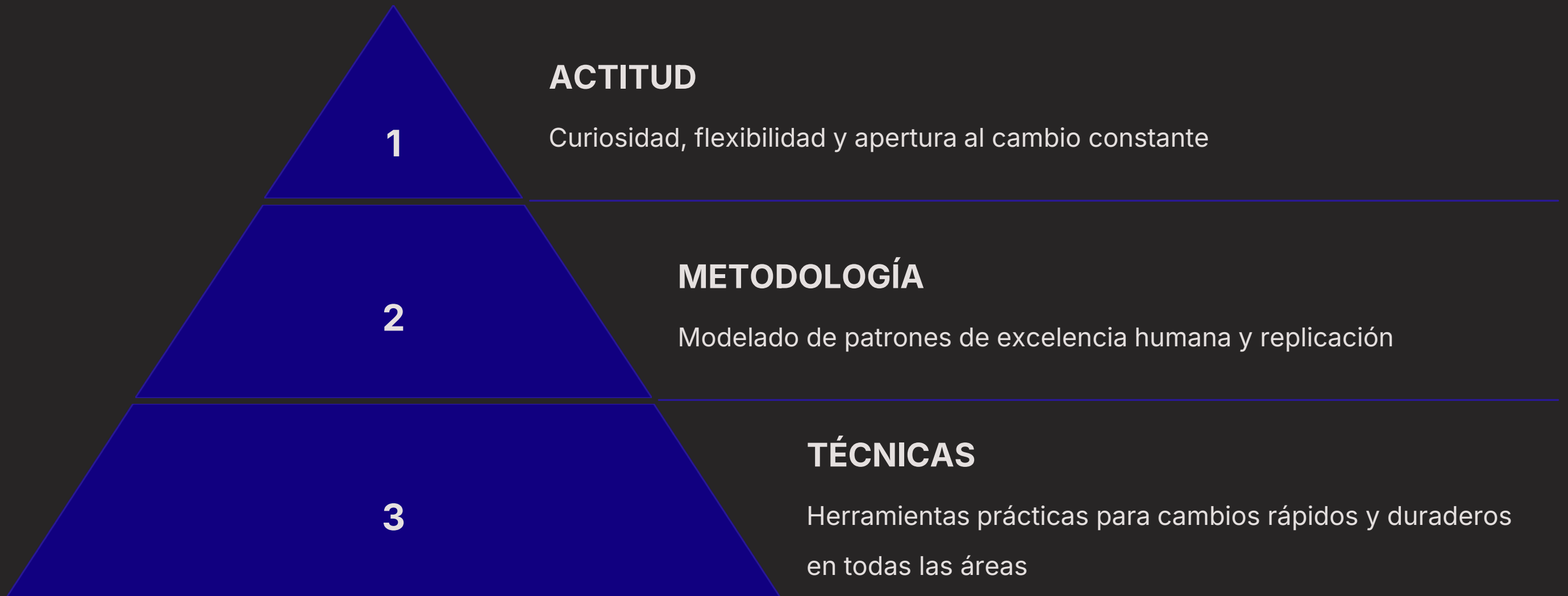
Controlar tus emociones y estrés con herramientas científicamente probadas.

Alinear

Conectar tus acciones diarias con tu propósito más profundo y significativo.



3 PILARES DE LA PNL



Nuestra metodología única combina PNL de última generación, Psicología Transpersonal y técnicas de desarrollo holístico para garantizar resultados transformadores.

PROGRAMA TRANSFORMADOR

7 MÓDULOS PARA TU CRECIMIENTO PERSONAL

1

Comunicación de Alto Impacto

- Domina el lenguaje que transforma relaciones
- Técnicas de influencia positiva y rapport

2

Diseño de Objetivos con Propósito

- Metodología SMART adaptada a la PNL
- Alineamiento con tus valores esenciales

3

Gestión Emocional Avanzada

- Protocolo anti-estrés en 4 pasos
- Reprogramación de respuestas emocionales

90 horas (60% prácticas) + Materiales exclusivos + IA especializada



PRACTITIONER en PNL

FORMACIÓN presencial en **MADRID, SANTANDER,** y **ONLINE**
por **zoom en directo** comenzando en noviembre

Módulo 1
**MEJORA TU
COMUNICACIÓN**
Noviembre



Módulo 5
**CAMBIAR
PENSAMIENTOS
LIMITANTES**

Módulo 2
**DISEÑA
TUS OBJETIVOS**
Diciembre

Módulo 6
**CREA NUEVOS
HÁBITOS**
Abril

Módulo 3
**GESTIÓN DE
EMOCIONES Y ESTRÉS**
Enero



☎ GERMÁN BERTOLOTTO

Módulo 7
**DESPROGRAMAR Y
REPROGRAMAR**
Mayo

Módulo 4
**GESTIÓN
DEL TIEMPO**
Febrero



**TRABAJO FINAL
CERTIFICADO**



FECHAS Y HORARIOS DE LOS PRACTITIONER EN PNL



Fechas de Santander y online

Módulo 1:	15 y 16 de noviembre
Módulo 2:	13 y 14 de diciembre
Módulo 3:	10 y 11 de enero
Módulo 4:	14 y 15 de febrero
Módulo 5:	14 y 15 de marzo
Módulo 6:	18 y 19 de abril
Módulo 7:	Intensivo, del 15 al 17 de mayo, cerca de Madrid.

Fechas de Madrid

29 y 30 de noviembre
20 y 21 de diciembre
31 enero y 1 de febrero
28 febrero y 1 marzo
21 y 22 de marzo
25 y 26 de abril

Horarios módulos del 1 al 6:

Sábados de 15:00 a 21:00h y
Domingos de 9:00 a 15:00 h.

Último módulo 7 (INTENSIVO):

Viernes de 16:00h a 21:00h.
Sábado de 10:00 a 14:00 y de 16:00 a 20:00h.
Domingo de 9:00 a 14:00h

Lugar en Santander: Centro LLUM.

¡Si no puedes realizar algún módulo en tu ciudad puedes recuperarlo en la otra!



Entonces tienes que entender que la comunicación es más que esto:

Modelo de Comunicación (Tradicional)

Emisor

Mensaje

Receptor

Canal

INSTITUTO GERMÁN BERTOLOTTO

Vídeo del Módulo 1: 41 minutos.

“Todo parece imposible hasta que se hace”
- Nelson Mandela

INSTITUTO GERMÁN BERTOLOTTO

Vídeo del Módulo 2: 36 minutos.

¿QUÉ ES EL ESTRÉS?

INSTITUTO GERMÁN BERTOLOTTO

Vídeo del Módulo 3: 31 min.

Apuntándote AHORA

puedes comenzar a:

Visualizar los VIDEOS

+

puedes ir leyendo los

CONTENIDOS

TEÓRICOS

y

los **CONTENIDOS**

COMPLEMENTARIOS.

La forma en que nos orientamos hacia el pasado, el presente y el futuro.

INSTITUTO GERMÁN BERTOLOTTO

Vídeo del Módulo 4: 43 minutos.

¿QUÉ ES UN PARADIGMA?

Un paradigma es -desde fines de la década de los 60- un modelo o patrón de pensamiento en cualquier disciplina científica.

INSTITUTO GERMÁN BERTOLOTTO

Vídeo del Módulo 5: 26 minutos.

PRESUPOSICIONES DE LA PNL

El mapa no es el territorio.

El valor de tu comunicación está en el resultado que obtienes.

No existen fracasos, sólo hay resultados.

Todo comportamiento tiene una intención positiva.

INSTITUTO GERMÁN BERTOLOTTO

Vídeo del Módulo 6: 19 min.

PROGRAMA TRANSFORMADOR

7 MÓDULOS. Acceso vitalicio a materiales + Comunidad exclusiva + Prácticas con IA especializada

1

Comunicación de Alto Impacto

Domina el lenguaje que transforma relaciones.

Técnicas de influencia positiva.

2

Diseño de Objetivos con Propósito

Metodología de Preguntas Poderosas para el logro de objetivos.

Alineamiento con tus valores esenciales.

3

Gestión Emocional Avanzada

Protocolo anti-estrés en 4 pasos.

Reprogramación de recuerdos y respuestas emocionales

4

La gestión del tiempo interno (en tu cerebro)

Reorganiza la historia de tu vida.

Genera comportamientos más eficaces.

5

Creencias y valores, el sistema operativo de mi vida

Su influencia en la salud física y psicológica.

Cómo superar creencias limitantes.

Los metaprogramas que dirigen nuestra atención.

6

El origen de las emociones y los comportamientos

Reglas para explorar las memorias "olvidadas".

Técnicas para la superación de hábitos.



GERMÁN BERTOLOTTTO



PROGRAMA TRANSFORMADOR

7 MÓDULOS. Acceso vitalicio a materiales + Comunidad exclusiva + Prácticas con IA especializada

7

Curando las heridas del pasado (Módulo residencial cerca Madrid)

Cambio de historia personal: Neutralización de respuestas fóbicas y traumas. Recodificación de recuerdos y experiencias negativas del pasado e instalación y potenciación de respuestas positivas. Superación de traumas y miedos. Modelos de flexibilidad de pensamiento y acción. La ecología del cambio generativo y evolutivo. Alineamiento de niveles lógicos.

Todos los módulos están disponibles de forma **presencial**, tanto en Madrid como en Santander, y **online por Zoom**.

Además, disfrutarás de **acceso vitalicio a materiales** exclusivos y una **comunidad de apoyo** para tu continuo desarrollo.

Para trabajador@s de empresas privadas: En varios módulos de esta formación, personas empleadas pueden usar hasta 13€/hora de los fondos para formación en modalidad presencial, dependiendo de su puesto de trabajo.

13€/hora * 12 horas de un módulo= 156€.

Para quien no lo conozca, puede visitar la web www.fundae.es.

Contáctanos para saber más.



APLICACIÓN PRÁCTICA Y VALOR AÑADIDO

Nuestro programa Practitioner en PNL Transpersonal se centra en la **aplicación práctica** de técnicas para tu **desarrollo personal y profesional**.

Certificación Oficial

Asistencia mínima del **80%** a las sesiones. Obtén un **Certificado de Asistencia** al finalizar. Accede a la **titulación AEPNL** como Practitioner Certificado (coste 70€) tras evaluación.

Contenido Exclusivo

- Videos teóricos y materiales complementarios.
- Ejercicios prácticos en clase y adicionales.
- Grupo de WhatsApp para compartir contenido.
- Prácticas de **role playing con IA** especializada.



 GERMÁN BERTOLOTTO



RESULTADOS TRANSFORMADORES



80

%

Autoconocimiento

Mejora reportada por alumnos tras sólo 4 días



70

%

Reducción

Disminución del estrés y la ansiedad



65

%

Claridad

Aumento en la definición de objetivos vitales

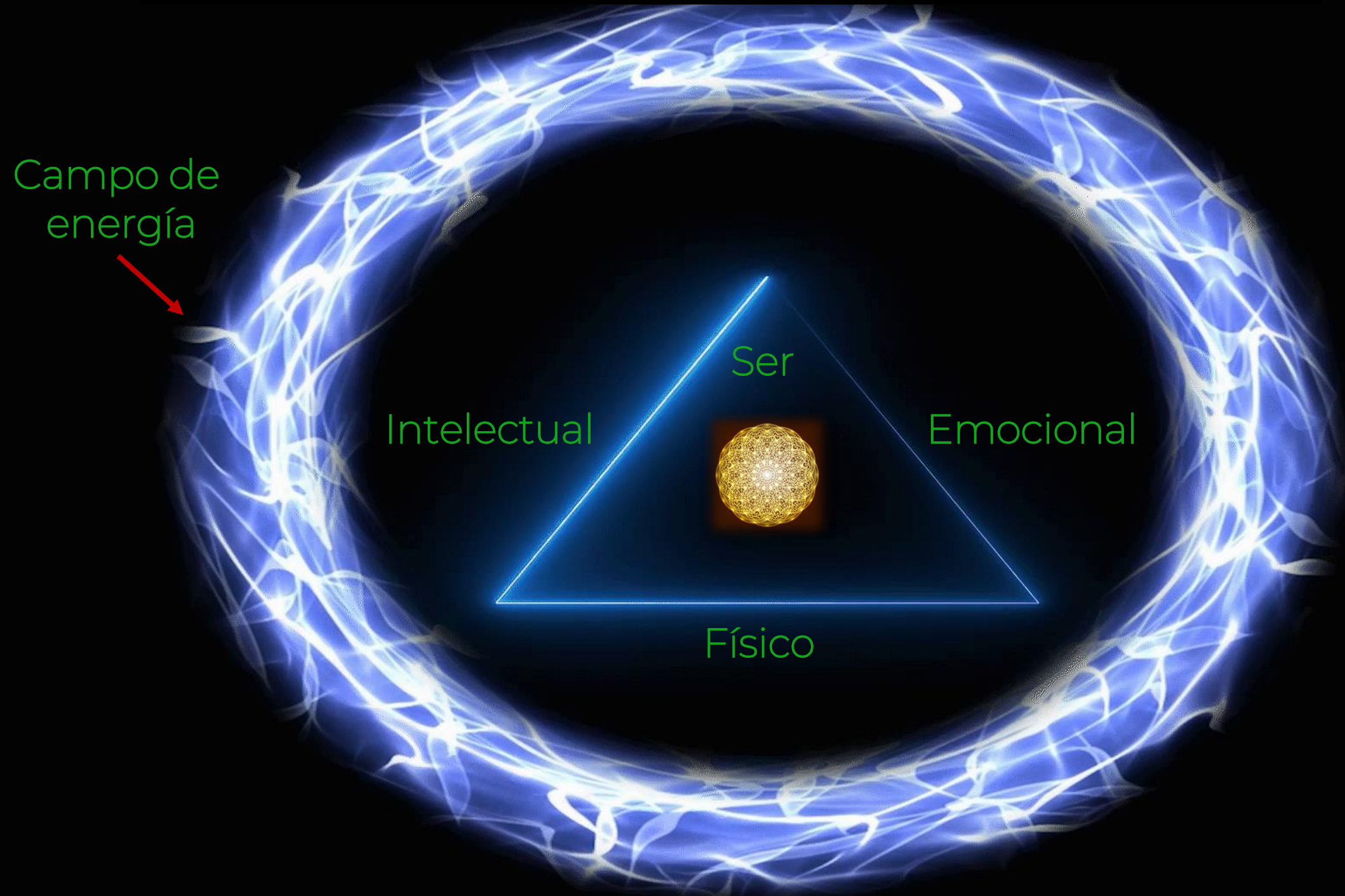
SEGÚN LA PNL TRANSPERSONAL

El ser humano es una unidad psico-somática-espiritual.

Hay 5 inteligencias desde las cuales percibimos y decidimos. Un buen entrenamiento requiere técnicas adecuadas y diferenciadas para cada inteligencia.



Según la PNL TRANSPERSONAL



www.germanbertolotto.com

Somos una UNIDAD manifestada en 5 inteligencias



GERMÁN BERTOLOTTO

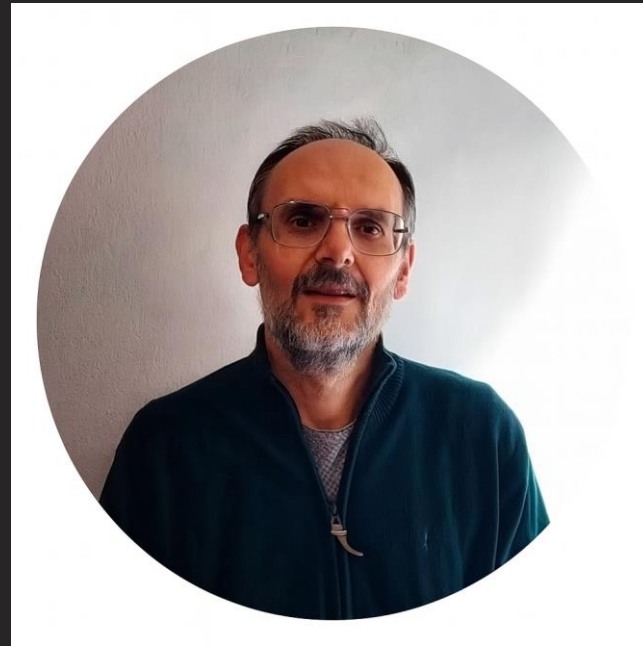


HISTORIAS DE TRANSFORMACIÓN REAL



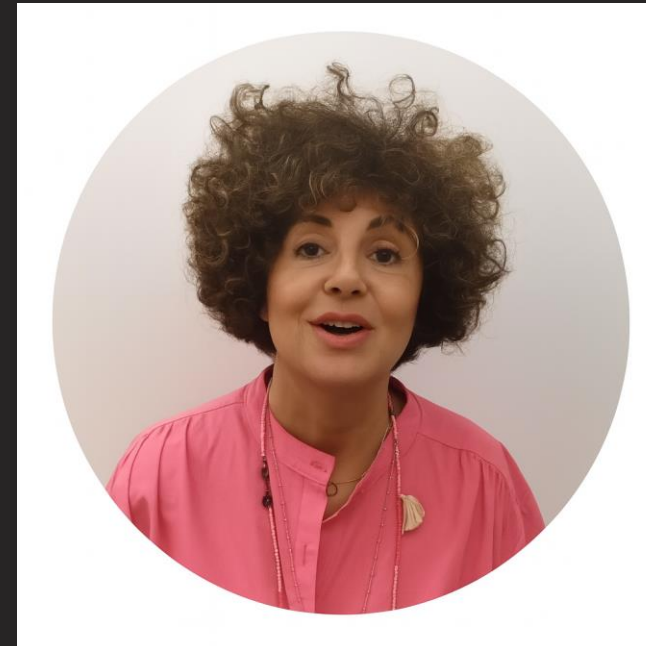
Dra. Laura Quijano

"Esta formación cambió mi forma de relacionarme con pacientes y colegas. Ahora lidero mi consulta con confianza y claridad".



Fernando Martínez

"Las herramientas de gestión del tiempo revolucionaron mi productividad sin sacrificar mi bienestar personal y familiar".



Carolina Martínez

"Por fin entendí cómo mis creencias limitaban mi éxito profesional. La PNL me dio las claves para superarlas".



Clica para conocer más:

<https://www.youtube.com/@germanbertolotto>

 GERMÁN BERTOLOTTO


asociación española de
programación neurolingüística



MÁS TESTIMONIOS DE HISTORIAS REALES DE TRANSFORMACIÓN

Borja Camus Díez, Enfermero: <https://www.youtube.com/watch?v=ZyFsl2PZg8o>

Eva Díaz Vejo, Psicóloga: <https://www.youtube.com/watch?v=kAbAyVk6nLE>

Rosa Vaqué Hergueta, Matrona formadora: <https://www.youtube.com/watch?v=kA9wfSOsXLE>

Laura Odalia Quijano, Psicóloga transpersonal: <https://www.youtube.com/watch?v=-WcFmOXDXDQ>

Yamila López Leiva, Física y Psicóloga: <https://www.youtube.com/watch?v=NMF7TxgRYY0>

Ana Palazuelos, Nutricionista: <https://www.youtube.com/watch?v=i4vcuVjiQTo>

Carolina Martínez, R.R.H.H.: <https://www.youtube.com/watch?v=B75Tw7jBGol>

Fernando Martínez Lombera, Dtor. Residencia y Coach:

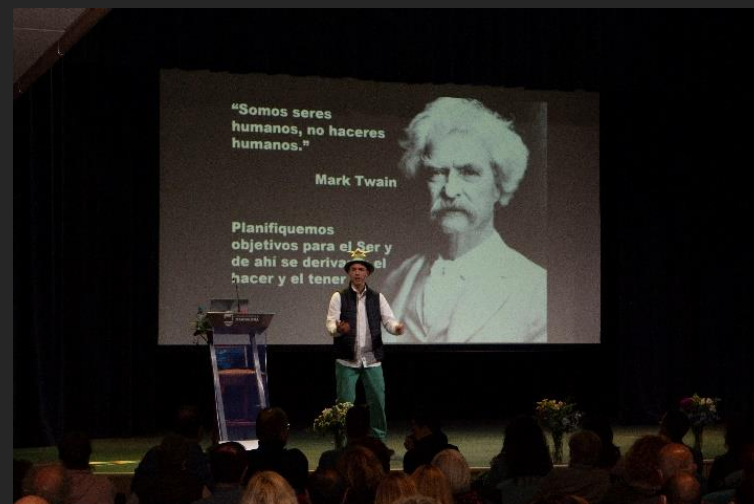
<https://www.youtube.com/watch?v=uOxHmK-vN38>

Mally Blanco, Psicóloga: <https://www.youtube.com/watch?v=Xq8s-RK7pew>

VALORES

“La conciencia es la meta,
el amor es el camino,
la libertad es la condición”.

-Daniel Andréiev



GERMÁN BERTOLOTTI



INVERSIÓN EN TU MEJOR VERSIÓN

Programa Completo

1.790€

Opción Flexible

6 pagos de 250€ + 290€ del módulo final

Accede a la **titulación AEPNL** como Practitioner Certificado (coste 70€) tras evaluación.

TU INVERSIÓN INCLUYE:

- Certificación internacional
- Acceso vitalicio a materiales
- Comunidad exclusiva de practicantes
- Prácticas con IA especializada
- Bonificación FUNDAE para empleados



BONUS EXCLUSIVO: ASISTENTE IA

Tu propio coach de PNL disponible 24/7 para practicar lo aprendido, con simulaciones de casos reales y feedback instantáneo.



© GERMÁN BERTOLOTTO



DATOS DE CONTACTO



678 59 67 19



info@germanbertolotto.com



[german bertolotto](https://www.youtube.com/germanbertolotto)



[germanbertolotto](https://www.linkedin.com/company/germanbertolotto)



[germanbertolotto.com](https://www.germanbertolotto.com)



[german bertolotto](https://www.instagram.com/germanbertolotto)



[german bertolotto](https://www.facebook.com/germanbertolotto)

Los lunes a las 21:00h realizamos Clases de PNL por zoom y las abrimos a través de Instagram.

